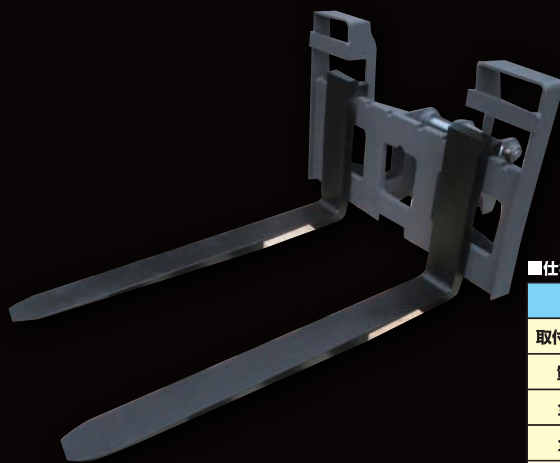


# 油圧式ショベル用フォークリフト「フォークマン」



タイヤの入らない不整地な現場でも材料やコンクリート二次製品、道具、機械等の運搬を簡単に行うことができ、荷揚げ高もベスマシンのバックホウの能力の範囲内で行うことができるため作業の幅が広がります。

■仕様

型式	LF30-1	LF50-1	LF120-1	LF120L-1	LF200-1	LF200L-1
取付バックホウ	0.08~0.15m <sup>3</sup> (2~4t)	0.2~0.3m <sup>3</sup> (5~7t)	0.4~0.5m <sup>3</sup> (10~14t)	0.4~0.5m <sup>3</sup> (10~14t)	0.7~0.9m <sup>3</sup> (18~22t)	0.7~0.9m <sup>3</sup> (18~22t)
質量 (kg)	140/147	205/220	310/330	430	410/460	825/920
全幅 (mm)	800	960	1,000	1,000	1,100	1,350
全高 (mm)	420/600	820	910	910	910	1,250
リーチ (mm)	920/1,070	1,070/1,220	1,070/1,220	1,820	1,220/1,820	1,220/1,820
耐荷重 (kg)	1,500	2,500	3,000	3,000	3,000	5,000

# クイックフォークリフト「リフサポ」



「油圧ショベル」「ホイールローダー(タイヤショベル)」「トラクター」がフォークリフトに早変わりするクイック式フォークリフト

**ココがポイント!**

導入コストが低価格

製品は1本当たり23kgと軽量なため、ハンドルを回すだけで簡単に1人で脱着可能

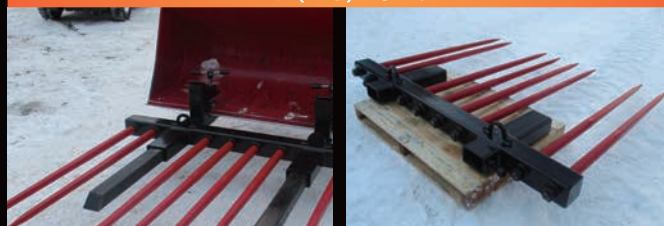
「油圧ショベル」「タイヤショベル」「トラクター」などに対応

サポートバー



設定したリフト幅を一定に保ちフォークの可動を防ぎます。(リフト幅は450~800mmで調整可能)

マニア(ハイ)フォーク



除草した草の集積/積み込みや、乾燥牧草・稲わら・作物のつる・堆肥の切り返しに使用します。(全幅:1,500mm、フォークタイン長:1,100mm)

■仕様

型式	LC1000A	LC1000B
バケットエッジ厚 (mm)	t ≤ 16	16 < t
作業重量 (kg)	1,000	1,000
全長 (mm)	1,380	1,430
リーチ (mm)	1,000	1,000
幅 (mm)	80	80
高さ (mm)	60	60
質量 (kg)	54 (27×2)	54 (27×2)
サヤ挿入内寸 (mm)	50×80	50×80

