

# 開墾レーキ「レーキング」

チルトローテーター  
対応可

原野や森林などでの不要な低木の除去、伐根、除草、集草、掘削、石の除去やふり分けを一度に行うことができる、強度・耐摩耗性に優れた本格レーキです。

最高級の耐摩耗鋼で製造し、  
強度・耐摩耗性に拘っています。

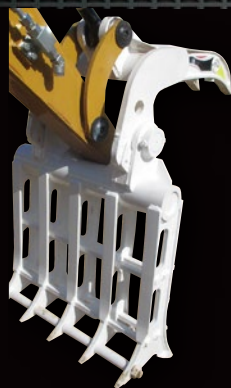
レーキは前面と背面の両側で  
作業可能とし、作業性を広げています。



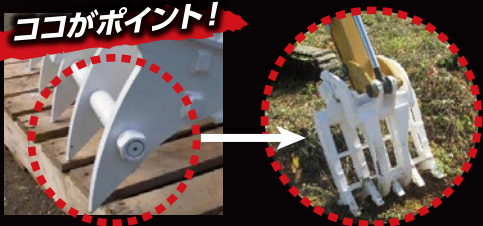
型式	RA1200	RA1500
取付バックホウ	0.08~0.25m <sup>3</sup> (3~7t)	0.4~0.5m <sup>3</sup> (10~14t)
質量(kg)	245	410
全高(mm)	870	995
全幅 W1(mm)	1,200	1,500
全幅 W2(mm)	870	995
ティンピッチ(mm)	106	105
ティン数(本)	12	15
チルトローテーター	S40,45,50	S60

# レーキ兼用フォーク「丹頂」

集草作業や家屋解体時の残材かき集め作業、積み込み作業まで、バケット交換不要で行えるように設計した1台2役のレーキ兼用フォークです。



ココがポイント!

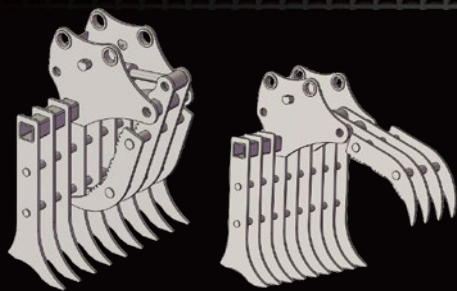


型式	TC30	TC50	TC120
取付バックホウ	0.1~0.14m <sup>3</sup> (2~3.5t)	0.15~0.2m <sup>3</sup> (3.5~5.5t)	0.4~0.5m <sup>3</sup> (9~13t)
質量(kg)	160	220	585
全幅(mm)	650	700	1,175
全長(mm)	865	995	1,450
高さ(mm)	490	625	840

# レーキ兼用油圧式フォーク「レーキングラブ」

チルトローテーター  
対応可

「レーキングラブ」は「レーキング」に油圧フォークを付け、集積・積み込みを1台で行うことができるレーキ兼用フォークです。



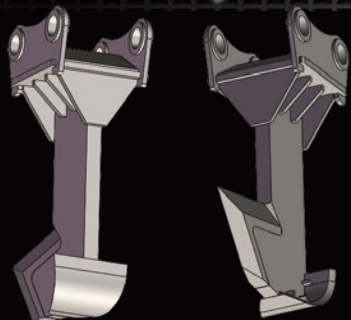
型式	RAG70	RAG120
取付バックホウ	0.08~0.25m <sup>3</sup> (3~7t)	0.4~0.5m <sup>3</sup> (10~14t)
質量(kg)	345	680
全高(mm)	1,175	1,460
幅 W1(mm)	1,025	1,220
幅 W2(mm)	420	500
開講幅 A(mm)	920	1,180
チルトローテーター	S40,45,50	S60

# 開墾用切断・伐根機「マルチチョッパー」

実用新案出願中

チルトローテーター  
対応可

「マルチチョッパー」は耐摩耗性に優れた切断刃で、笹などの地下茎や木の根を切断「掘る」「伐根」を1台3役で行うことができます。



型式	POC50	POC120
取付バックホウ	0.2~0.25m <sup>3</sup> (5~7t)	0.4~0.5m <sup>3</sup> (10~14t)
質量(kg)	158	255
全高(mm)	920	1,035
全幅(mm)	250	250
チルトローテーター	S40,45,50	S60